



PROVINCE DE QUÉBEC

VILLE DE SAINTE-CATHERINE

**RÈGLEMENT NUMÉRO 1008-00-48**

---

MODIFIANT LE RÈGLEMENT NUMÉRO 1008-00  
CONCERNANT LA CIRCULATION, LE  
STATIONNEMENT ET LA SÉCURITÉ PUBLIQUE

---

PROPOSÉ PAR : M<sup>me</sup> la conseillère Marie Levert

APPUYÉ PAR : M<sup>me</sup> la conseillère Amélie Côté

RÉSOLU : Unanimité

Avis de motion : 18 décembre 2025

Dépôt du projet de règlement : 18 décembre 2025

Adoption : 20 janvier 2026

Entrée en vigueur : 23 janvier 2026

CONSIDÉRANT QU'il y a lieu de modifier le règlement numéro 1008-00 concernant la circulation, le stationnement et la sécurité publique ;

CONSIDÉRANT les pouvoirs conférés à la Ville en vertu de la *Loi sur les compétences municipales* et du *Code de la sécurité routière* ;

CONSIDÉRANT la demande de la MRC de Roussillon d'interdire le stationnement les jours de collecte des matières organiques sur le boulevard Saint-Laurent, côté nord, entre le boulevard des Écluses et la Promenade du Collège ;

CONSIDÉRANT la difficulté pour les camions lourds de manœuvrer pour accéder à l'entreprise située au 165, rue Lamarche ;

CONSIDÉRANT l'entente que la Ville a conclue avec le Centre de services scolaire des Grandes-Seigneuries permettant l'application de la réglementation municipale en matière de stationnement sur les aires de stationnement des écoles situées sur le territoire de la Ville ;

CONSIDÉRANT QU'UN avis de motion du présent règlement a été dûment donné lors de la séance ordinaire du conseil tenue le 9 décembre 2025 et qu'un projet de règlement a été déposé à cette même séance.

LE CONSEIL MUNICIPAL DÉCRÈTE CE QUI SUIT :

**Article 1**        Le présent règlement modifie le règlement numéro 1008-00, intitulé « Règlement concernant la circulation, le stationnement et la sécurité publique ».

**Article 2**        L'article 29 du règlement est remplacé par le suivant :

« 29. STATIONNEMENT INTERDIT : Il est interdit de stationner ou d'immobiliser un véhicule routier sur les chemins publics, parties de chemins publics, places publiques ou aires de stationnement privées pour lesquelles la Ville a convenu avec le propriétaire d'une entente conformément à l'article 4.1 du présent règlement, aux endroits où le stationnement ou l'immobilisation sont interdits ou d'une durée limitée par une signalisation installée conformément à l'annexe XII. »

**Article 3**        L'annexe XII du règlement numéro 1008-00 tel qu'amendé concernant la circulation, le stationnement et la sécurité publique est remplacée par celle jointe au présent règlement pour en faire partie intégrante.

**Article 4**        Le présent règlement entre en vigueur conformément à la loi.

\_\_\_\_\_  
SYLVAIN BOUCHARD  
MAIRE

\_\_\_\_\_  
AUDREY-MAUDE PARISIEN, NOTAIRE  
GREFFIÈRE

**PROVINCE DE QUÉBEC**

**VILLE DE SAINTE-CATHERINE**

**ANNEXE XII**

**RÈGLEMENT 1008-00**  
(article 29)

**STATIONNEMENT INTERDIT**

---

La présente annexe est composée de la description ci-dessous, ainsi que des plans de signalisation qui suivent et en font partie intégrante.

**DESCRIPTION**

**Stationnement interdit en tout temps :**

1<sup>re</sup> Avenue côtés pair et impair du boulevard Hébert à la route 132.

Boulevard Hébert, côtés pair et impair, 50 mètres du côté est et 50 mètres du côté ouest de l'accès à l'usine située au 700, 1<sup>re</sup> Avenue.

Boulevard Marie-Victorin côtés pair et impair.

Boulevard Saint-Laurent, de la rue Brébeuf à la 1<sup>re</sup> Avenue, côtés pair et impair.

Rue Bédard, côté impair entre le boulevard Saint-Laurent et l'entrée du Centre municipal Aimé-Guérin situé au 5365, boulevard Saint-Laurent.

Rue Bédard, côté pair du boulevard Saint-Laurent à la rue Saint-Jean.

Rue Brébeuf, côtés pair et impair du numéro civique 1585 jusqu'à la route 132.

Rue d'Amour, côté impair sur une longueur de 30 mètres dans la courbe intérieure.

Rue José, côté impair de la route 132 à 30 mètres vers le nord.

Rue du Fleuve, côtés pair et impair des limites de la Ville de Delson jusqu'au boulevard Marie-Victorin.

Rue Garnier, côtés pair et impair du numéro civique 1685 jusqu'à la route 132.

Rue des Quais, côté impair de la rue Garnier en direction est jusqu'à la fin de la courbe.

Rue Jogues, côté impair de la rue du Titanic à la route 132.

Rue Jogues, côté impair du boulevard Marie-Victorin sur une longueur de 30 mètres vers le sud.

Rue Jogues, côté pair de la rue Talon à la route 132.

Rue Saint-Pierre, côté pair et impair de la route 132 aux limites de la Ville de Saint-Constant.

Boulevard Saint-Laurent, du côté pair du boulevard des Écluses à 30 mètres vers l'est.

Boulevard des Écluses, côté pair du boulevard Marie-Victorin au numéro civique 80.

Rue du Victoria, du côté pair dans la courbe intérieure sur une longueur de 15 mètres, soit 7,5 mètres de part et d'autre du reste de la courbe.

Rue Séguin, du côté pair dans la courbe intérieure sur une longueur de 15 mètres, soit 7,5 mètres de part et d'autre du reste de la courbe.

Rue Alfred-Pellan / Alfred-Desrochers, du côté pair dans la courbe intérieure sur une longueur de 30 mètres, à partir de la limite de lot entre le 5700 et le 5720 de la rue Alfred-Pellan, en allant vers le sud et du côté impair, sur une longueur de 15 mètres, réparti des deux côtés de la courbe intérieure.

Rue des Ruisseaux, côté pair, de 75 mètres de la rue des Cascades jusqu'à 25 mètres à l'est de la rue des Chutes.

Rue des Sources, côté impair, de 60 mètres de la rue des Cascades jusqu'à la fin du rayon de la courbe intérieure de la rue des Chutes, face au 305 rue des Chutes.

Rue des Rapides, entre la rue des Jacinthes et le boulevard Marie-Victorin, du côté impair (des immeubles à logement).

Rue des Rapides, du côté ouest entre les numéros civiques 140 à 100, soit sur une distance de 33 mètres et du côté nord sur la rue des Jacinthe, sur une distance de 8 mètres à partir de l'arrêt des Jacinthes/ des Écluses.

Rue Brossard, d'une distance de 5 mètres de part et d'autre de la boîte postale adjacente aux numéros civiques 514 et 540 Promenade du Collège.

Rue Brébeuf, du côté pair, entre le boulevard Marie-Victorin et la route 132.

Rue des Bégonias à l'intersection de la rue des Jacinthes, côté intérieur de la courbe, sur une longueur de 15 mètres au total.

Rue des Lys entre la rue des Bégonias et la rue des Lilas, côté pair de la rue des Lys de 5 mètres du début de la courbe, débutant à l'ouest du numéro civique 4220 jusqu'à la fin du rayon de la rue des Bégonias, soit une longueur totale de 55 mètres.

Rue des Ormes, à l'intersection de la rue Brébeuf, du côté pair de la rue des Ormes sur une longueur de 25 mètres à partir du prolongement de la ligne de pavage ouest de la rue Brébeuf, en direction ouest, incluant le rayon nord-ouest.

Rue des Bateliers entre les rues du Timonier et de la Misaine, côté impair, de la fin du rayon sud-est de l'intersection des Bateliers / du Timonier, sur une longueur de 15 mètres en direction est.

Rue des Jacinthes, du côté impair sur une longueur de 20 mètres de la fin de la courbe intérieure de la rue des Jacinthes et de la rue des Bégonias vers l'ouest.

Rue Jean-Lachaine, du côté impair sur une longueur de 64 mètres à partir de la route 132 vers le nord et du côté pair, sur une longueur de 28 mètres à partir de la route 132 vers le nord.

Rond-point place Forget.

Rue Duparc, sur 45 mètres de chaque côté de la rue, à partir du boulevard Saint-Laurent.

Rue des Alouettes, entre le 4320 et le 1325 de la rue des Mouettes, côtés pair et impair de la courbe.

Rue Guérin, du côté est de la rue en direction nord, vers l'intersection du boulevard Marie-Victorin, sur une longueur de 40 mètres à partir du 45, rue Guérin.

Rue Bourgeois, du côté ouest, à partir de la fin de la courbe, sur une distance de 210 mètres, jusqu'à l'intersection de la Place du Séminaire.

Rue Saint-Jean, entre la rue Mc Neil et la rue de l'École, des deux côtés de la rue.

Rue d'Auteuil, de chaque côté de la rue après le parc d'Auteuil, de manière à respecter les distances suivantes de la fin de chaque courbe, soit : 14 mètres du côté impair et 7 mètres du côté pair de la rue.

Rue de Varennes, de chaque côté de la rue après le parc d'Auteuil, de manière à respecter les distances suivantes de la fin de chaque courbe, soit : 22,5 mètres du côté impair et 26,0 mètres du côté pair de la rue.

Place Leblanc, du côté est de la rue à partir du boulevard Saint-Laurent, en direction sud, sur une distance de 120 mètres.

Rue des Sarcelles et des Harfangs, à partir du 1180, rue des Harfangs jusqu'au 4840, rue des Sarcelles, sur une distance de 48,2 mètres.

Rue des Harfangs, à partir du 4865, sur une distance de 35,5 mètres.

Boulevard Saint-Laurent du côté pair entre la rue Jogues et les limites de la Ville de Delson.

Boulevard Saint-Laurent du côté nord (côté pair), entre la rue Centrale et la 1<sup>re</sup> Avenue, à partir de la limite du bâtiment du 5632 boulevard St-Laurent, soit 245 mètres du coin de la rue Centrale et ce, jusqu'à la 1<sup>re</sup> Avenue et qu'une autre zone de stationnement interdit en tout temps soit implantée du côté sud (côté impair), entre la rue Centrale et la 1<sup>re</sup> Avenue.

Rue Jean-Lachaine, en façade du commerce situé au 1565, sur une distance de 37 mètres, soit les limites du lot.

Promenade du Collège, sur une longueur de 75 mètres de chaque côté de la Promenade (côtés est et ouest) entre le boulevard Saint-Laurent et le croissant des Gouverneurs et sur une longueur de 30 mètres, du côté de l'îlot central près du boulevard Saint-Laurent (centre de la rue).

Rue Jean-Lachaine, en façade du commerce situé au 1524, sur une distance de 12 mètres, à partir de son entrée s'étirant en direction.

Rue d'Amour, sur une longueur de 15 mètres, à partir du coin de la 1<sup>re</sup> Avenue.

En façade du bâtiment situé au 965, rue des Faucons, à l'exception des personnes handicapées.

Rue Union, côté est, de la Route 132 à 80 mètres au nord de la Route 132.

Rue Union, côté est, de 145 mètres de la Route 132 à 430 mètres au nord de la Route 132.

Rue Union, côté est, de 90 mètres au nord de la rue Saint-Jean au boul. Saint-Laurent.

Rue Union, côté est, du boul. Saint-Laurent à 255 mètres au nord du boul. Saint-Laurent.

Rue Union, côté est, du boul. Marie-Victorin à 95 mètres au sud du boul. Marie-Victorin.

Rue Union côté ouest du boul. Marie-Victorin à 480 mètres au sud du boul. Marie-Victorin.

Rue Union, côté ouest, de la rue Saint-Jean à 160 mètres au nord de la rue Saint-Jean.

Rue Union, côté ouest, de la rue Saint-Jean à 185 mètres au sud de la rue Saint-Jean.

Rue Union, côté ouest, de la Route 132 à 225 mètres au nord de la Route 132.

Rue Centrale, du côté ouest (Pair) de la route 132 à 186 mètres au nord de la route 132.

Rue Centrale, du côté ouest (Pair), de 260 mètres au nord de la route 132 à la rue Union.

Rue Centrale, du côté est (impair) de la route 132 à 90 mètres au sud de la rue Saint-Jean.

Rue Centrale, de 22 mètres au sud de la rue Saint-Jean à 35 mètres au nord de la rue Saint-Jean.

Rue Centrale, de 75 mètres au nord de la rue Saint-Jean à 170 mètres au nord de la rue Saint-Jean.

Rue Centrale, de 33 mètres au sud du boul. Saint-Laurent au boul. Saint-Laurent.

Rue Centrale, de 105 mètres au nord du boul. Saint-Laurent à 210 mètres au nord du boul. Saint-Laurent.

Rue Centrale, de 270 mètres au nord du boul. Saint-Laurent à 295 mètres au nord du boul. Saint-Laurent.

Rue Centrale, de 335 mètres au nord du boul. Saint-Laurent à 375 mètres au nord du boul. Saint-Laurent.

Rue Centrale, de 440 mètres au nord du boul. Saint-Laurent à 475 mètres au nord du boul. Saint-Laurent.

Rue Centrale, de 530 mètres au nord du boul. Saint-Laurent à la rue Union.

Sur la rue des Éperviers, du côté est, dans les deux cas sur une distance approximative de 15,24 mètres de part et d'autre des poteaux limitateurs de vitesse sur la rue des Éperviers.

Sur la rue de la Frégate, sur les deux côtés de la rue, sur une distance de 15,24 mètres approximativement de part et d'autre du poteau limitateur de vitesse, au centre de la rue de la Frégate.

Boulevard St-Laurent du côté sud, entre la rue Brébeuf et la rue Jogues.

Place Forget, du côté ouest, jusqu'au boulevard Saint- Laurent.

Rues Colomb, Jacques-Cartier et Lévis : du côté des numéros civiques impairs.

Rues Talon, Champlain, de Maisonneuve et Montcalm : du côté des numéros civiques pairs impairs.

Rue Laurier, de part et d'autre de la rue, tous les jours, de 22 h 00 à 6 h 00.

Rues Alfred-Desrochers, Alfred-Pellan, de l'Anse, d'Auteuil, de la Calypso, de Cartier, Charlebois, Dubois, Forestier, place Forestier, des Goélands, des Hirondelles, Jean-Laforge, Lemieux, Léveillé, place Léveillé, des Lys, croissant Magellan, Marc-Aurèle-Fortin, de la Misaine, des Mouettes, du Nautilus, d'Orléans, Paul-Émile-Borduas, du Portage, du Princess, des Ruisseaux, de la Tortue, des Tulipes, de Verchères, du Victoria, Vigneault, des Violettes : du côté des numéros civiques pairs.

Rues des Aigles, des Alouettes, du Baleinier, de Beauport, des Bégonias, des Bouleaux, Bourgeois (à l'exception de la portion de la courbe intérieure, adjacente à l'adresse civique du 165, rue Bourgeois, sur une distance de 30 mètres, de part et d'autre de ladite courbe), des Carouges, des Chutes, des Cormorans, de l'Émérillon, rue Félix-Leclerc, place Félix-Leclerc, des Flamants, de la Frégate, des Frênes, de Gaspé, du Gloria, de la Goélette, des Harfangs, Henri-Masson, des Hérons, Hudson, des Jacinthes, Jean-Paul-Riopelle, Kateri, de La Vérendrye, Léo-Ayotte, des Mésanges, des Outardes, des Pinsons, de la Providence, des Rapides, Rivard, de la Rivière, des Sarcelles, des Saules, des Sittelles, des Sources, Suzor-Côté, de Varennes et Villeneuve : du côté des numéros civiques impairs.

Rue des Cascades, devant la zone des boîtes postales, de chaque côté des boîtes postales situées au nord de la rue des Cascades et adjacentes au boulevard Marie-Victorin, sur une distance de 5 mètres de part et d'autre.

Rue des Cascades, devant la zone des boîtes postales, de chaque côté des boîtes postales situées au nord de la rue des Cascades et adjacentes au boulevard Marie-Victorin, sur une distance de 5 mètres de part et d'autre.

Rue des Cascades, du côté impair de la rue, entre les numéros civiques 1125 à 1145.

Place Radisson du côté pair entre les numéros civiques 880 à 920.

Rue Marco-Polo du côté pair sur l'ensemble de la rue.

Place du Grand-Duc, de part et d'autre des entrées privées menant aux stationnements des complexes de condominiums situés à l'arrière des adresses civiques numéros 4500, 4510, 4520, 4530, 4540, 4550, 4560, 4570, 4580 et 4590, Place du Grand-Duc.

Place du Séminaire, entre la rue Bourgeois et le numéro civique 3700, Croissant de l'Artémis, du côté des numéros civiques impairs.

Rue des Rapides, du côté ouest entre les numéros civiques 140 à 100, soit sur une distance de 33 mètres et du côté nord sur la rue des Jacinthes sur une distance de 8 mètres à partir de l'arrêt des Jacinthes / des Écluses.

Rue Brossard, d'une distance de 5 mètres de part et d'autre de la boîte postale adjacente au numéro civique 6680.

Sur une distance totale de 14 mètres entre la boîte postale et le sentier piéton pour chaque boîte postale adjacente aux numéros civiques 515 et 540 Promenade du Collège.

Rue Brébeuf du côté pair entre le boulevard Marie-Victorin et la route 132.

Rue de l'École du côté pair/ouest entre la rue Saint-Jean et la route 132.

Rue de l'École, zone d'arrêt interdit en tout temps côté impair/est sur une longueur de 150 mètres entre les numéros civique 1345 à 1505, sauf pour la zone de stationnement de 35 mètres face au 1405 de l'École (école Saint-Jean) où l'interdit d'arrêt sera de 7h à 16h les jours d'école, excepté pour les véhicules scolaires.

Rue du Timonier, du côté sud sur une distance de 20 mètres à partir du boulevard des Écluses.

Rue du Chalutier, du côté est, sur une distance de 35 mètres à partir du boulevard Saint- Laurent.

Boulevard Saint-Laurent, du côté sud, entre la rue Jogues et la limite de Delson.

Rue du Fleuve, du côté sud (impair) de la rue, du boulevard Marie-Victorin à la limite de Delson.

Boulevard Saint-Laurent du côté nord (pair), entre les rues promenade du Collège au boulevard des Écluses, les mardis et jeudis, de 7 h 00 à 12 h 00, et ce, à l'année

Rue Lamarche, du côté ouest (côté pair) sur sa longueur complète.

Rue Lamarche, du côté est (côté impair), du boulevard Marie-Victorin à 75 mètres vers le sud, de 145 mètres à 175 mètres au sud du boulevard Marie-Victorin ; et de 465 mètres à 490 mètres au sud du boulevard Marie-Victorin.

Rue Jean-Lachaine, entre les numéros civiques 1560 et 1580.

Place de la Rive, du côté est (côté impair) de la rue ainsi que dans le rond-point (côté intérieur et extérieur).

Rue d'Auteuil du côté est (côté impair) de la rue sur une distance de 20 mètres, entre l'entrée charretière du 85 rue d'Auteuil et l'entrée charretière du 5205 boulevard Marie-Victorin (située sur la rue d'Auteuil).

Boulevard des Écluses à la hauteur de la traverse piétonne face au parc Montcalm : du côté est (impair) sur une distance de 15 mètres au sud du sentier piéton et du côté ouest (pair) sur une distance de 15 mètres au nord du sentier piéton.

Rue Gravel du côté est (côté impair) sur une distance de 30 mètres à partir du boulevard Marie-Victorin, et ce, malgré toute disposition contraire.

**Stationnement interdit les jeudis, vendredis et samedis, de 19 h 00 à 03 h 00 :**

Rues Gravel et Guérin, des deux côtés de rues, sauf aux résidents de ces deux rues, sur une distance de 245 mètres, à partir du boulevard Marie-Victorin.

**Arrêts interdits de 7 h 30 à 15 h 30 pour la période du 29 août au 23 juin de chaque année :**

Rue des Colibris du côté pair sur une longueur de 15 mètres dans la courbe intérieure de la rue.

Rue des Colibris du côté impair, de la rue Brébeuf vers l'est jusqu'à la fin de la courbe, sur une longueur de 105 mètres.

Rue des Sarcelles / des Harfangs du côté pair sur une longueur de 20 mètres dans la courbe extérieure de la rue.

Rue des Bateliers, côté impair entre la rue du Timonier et de la Misaine.

Rue des Éperviers, côté pair de la rue, du boulevard Saint-Laurent jusqu'à la ligne de propriété sud de la servitude d'Hydro-Québec.

Rue Saint-Jean, côté pair de la rue, entre la rue Bédard et l'intersection des rues Saint-Jean et de l'École (soit dans la courbe extérieure).

Rue des Marins, côté impair de la rue, de la rue Croissant du Sault au 3625, rue des Marins (le long de la piste cyclable).

Rue des Bateliers, côté pair de la rue, de la rue du Timonier au 3820, rue des Bateliers.

**Arrêts interdits en tout temps :**

Rue des Sarcelles, à l'intersection de la rue des Harfangs, dans la courbe intérieure, soit du côté impair en partant du luminaire côté rue des Sarcelles au numéro civique 4865, des Harfangs, sur une longueur de 24 mètres en direction nord, nord-est.

Rue Garnier, face à l'adresse civique 600, sur une distance de 180 mètres, soit à partir de la première entrée (2<sup>e</sup> luminaire à partir du début de la rue) allant jusqu'à la dernière entrée de la compagnie (6<sup>e</sup> luminaire à partir de la rue).

Rue des Éperviers, du côté ouest de la rue, sur une distance de 15,24 mètres approximativement.

Boulevard Hébert, de part et d'autre de l'entrée privée de la compagnie Certaineed, sur une distance de 75 mètres et ce, sur les côtés sud et nord du boulevard Hébert.

Place du Séminaire devant le sentier du parc des Saules sur une distance totale de 15 mètres.

Rue Saint-Jean du côté sud, entre les rues Centrale et Mc Neil.

Boulevard Saint-Laurent, du côté sud (côté impair), entre la rue Jogues et la limite de la Ville de Delson, du 1<sup>er</sup> avril au 1<sup>er</sup> novembre de chaque année.

Rue Bourgeois, dans la courbe intérieure, adjacente à l'adresse civique du 165, rue Bourgeois, sur une distance de 30 mètres, de part et d'autre de la courbe.

**Arrêts interdits de 7 h 30 à 17 h 00 pour la période du 29 août au 23 juin de chaque année :**

Rue des Bateliers, côté pair, de la rue du Timonier au numéro civique 3820, rue des Bateliers.

**Arrêts interdits, du lundi au vendredi de 7 h 00 à 17 h 00, pour la période du 24 août au 24 juin de chaque année, sauf les jours fériés :**

Rue des Marins, sur une distance de 62 mètres entre l'adresse civique 3740 et le coin de la rue des Sources, soit la limite de propriété du 3790, rue des Marins.

**Arrêts interdits du lundi au vendredi de 7 h 00 à 17 h 00, pour la période du 23 août au 23 juin, sauf les jours fériés :**

Rue des Éperviers, en façade du 1000 et 1020 rue des Éperviers et du côté latéral du 4740 rue des Alouettes.

**Stationnement limité à 180 minutes entre 8 h 00 et 17 h 00 tous les jours :**

Rue Centrale, du côté est de la rue, sur une distance de 50 mètres se situant entre les numéros civiques 1155 et 1125.

**Stationnement limité à 60 minutes :**

Boulevard Saint-Laurent, sur une longueur de 7,5 mètres de part et d'autre du trottoir donnant accès au 3565, boulevard Saint-Laurent.

**Stationnement limité à 30 minutes :**

Boulevard Saint-Laurent, du 5622 au 5632.

**Stationnement interdit sauf à des fins de débarcadère**

Rue du Portage, côté nord, adjacent à l'espace vert du Portage, sur une distance de 15 mètres dans la zone des boîtes postales.

**Stationnement limité à 10 minutes en tout temps – débarcadère :**

Boulevard Saint-Laurent face à la garderie Les bouts de papier, située à l'adresse civique 3600.



**Stationnement limité à 5 minutes les jours d'école entre 7 h 30 et 15 h 30 –  
débarcadère:**

Rue des Éperviers, entre les numéros civiques 1000 et 940.

**Stationnement interdit du lundi au vendredi, de 7 h 00 à 16 h 00, du 1<sup>er</sup> novembre au 1<sup>er</sup> avril de  
chaque année :**

Boulevard Saint-Laurent, côté impair du boulevard, de la rue Jogues aux limites de la Ville de Delson.

**Stationnement interdit du lundi au vendredi :**

Boulevard Saint-Laurent, sur une distance de 5 mètres du côté est de l'entrée privée située entre les numéros civiques 4340 et 4330.

**Stationnement limité à 15 minutes :**

Rue Jogues, dans les espaces de stationnement sur rue, vis-à-vis le 1085 rue Jogues.

**Stationnement limité à 120 minutes :**

Boulevard Saint-Laurent, du 5622 au 5632.

**Stationnement interdit le mardi de 7 h 00 à 12 h 00 du côté nord, pour la période du 15 avril au  
15 novembre de chaque année :**

Boulevard Saint-Laurent, de la rue Brébeuf à la rue Jogues.

**Stationnement interdit le jeudi de 7 h 00 à 12 h 00 du côté sud, pour la période du 15 avril au  
15 novembre de chaque année :**

Boulevard Saint-Laurent, de la rue Brébeuf à la limite de la ville de Delson.

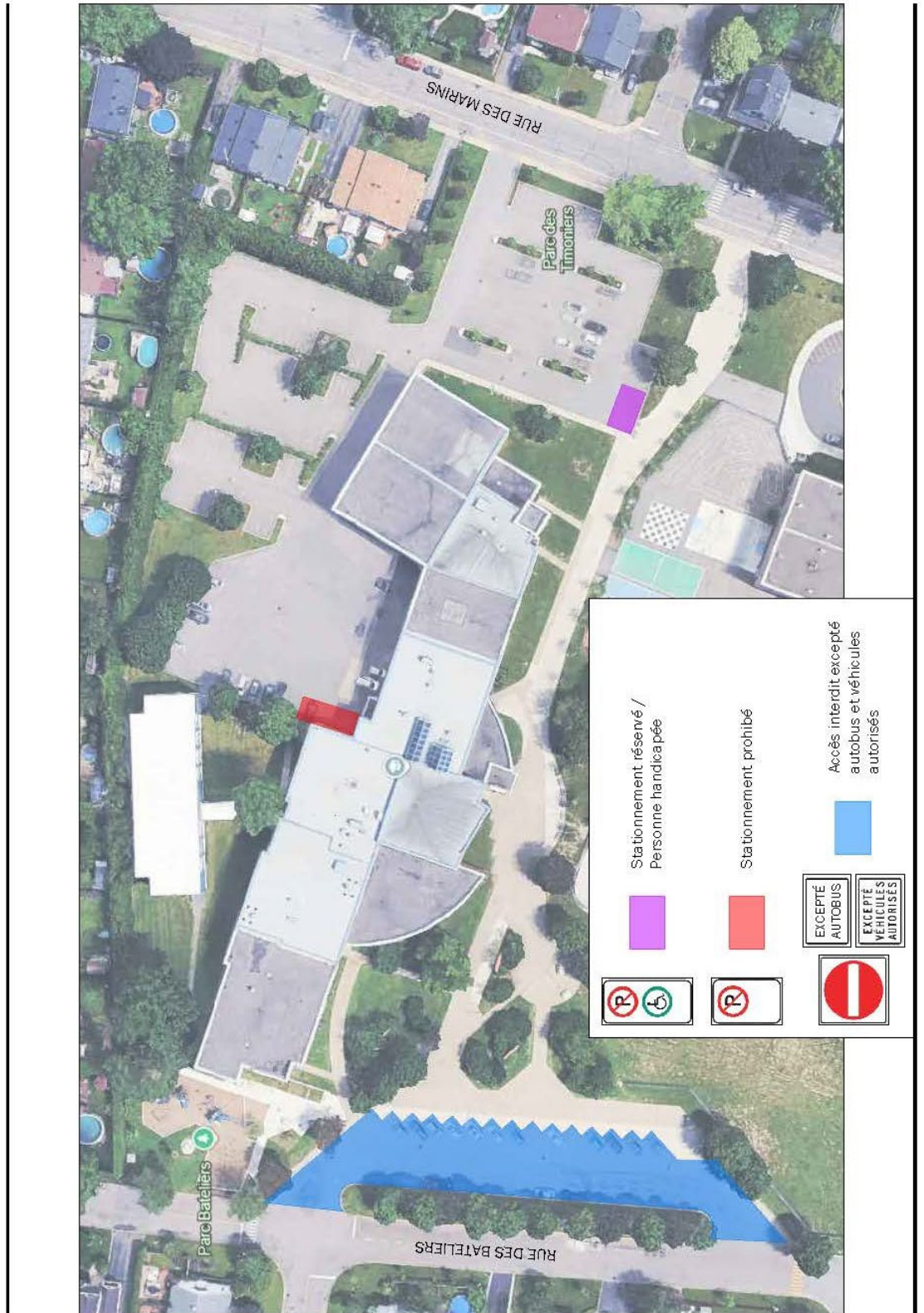
**Stationnement interdit les vendredis, de 7 h 00 à 12 h 00, à l'année :**

Boulevard Saint-Laurent du côté nord (pair), entre la rue Promenade du Collège et le boulevard des Écluses.

**Stationnement interdit entre 7 h 00 et 16 h 00, du lundi au vendredi :**

Rue Lamarche, sur une distance de cinq mètres, des deux côtés de l'entrée charretière du 165 rue Lamarche.



[illegible]**to lift: moment**

(022)

3805, RUE DES MARINS  
SAINTE-CATHERINE, Q.C.

---

**projet**

ÉCOLE  
DES TIMONIERES

**down**

PLAN DE CIRCULATION

echelle	date	
N/A	2025-11-07	
énergie de projet	no comptabilité	
F. MARINEAU	CSSDGS	
de vainc par		AO1 /AO1
F. MARINEAU		
urité par		
N. DUCHESNE		





